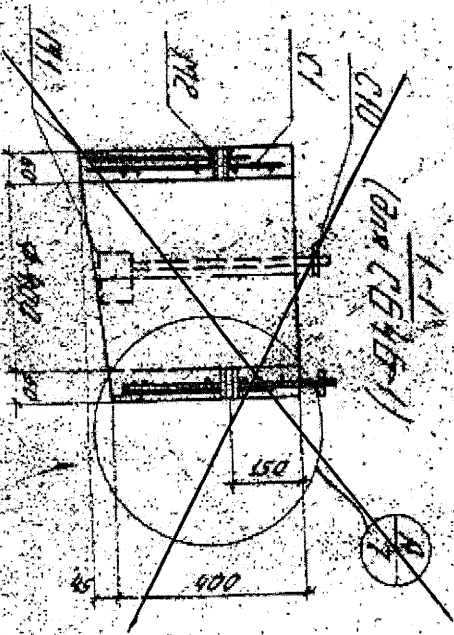
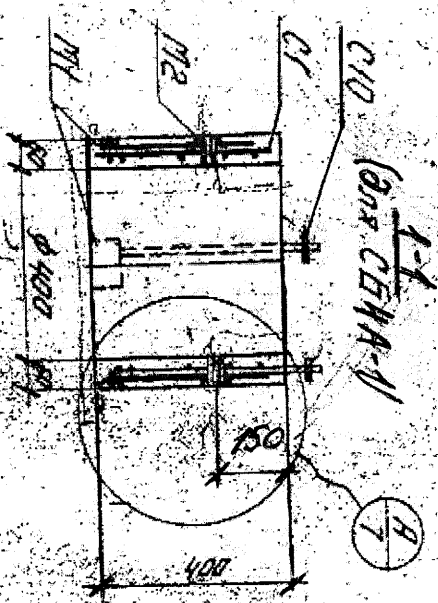
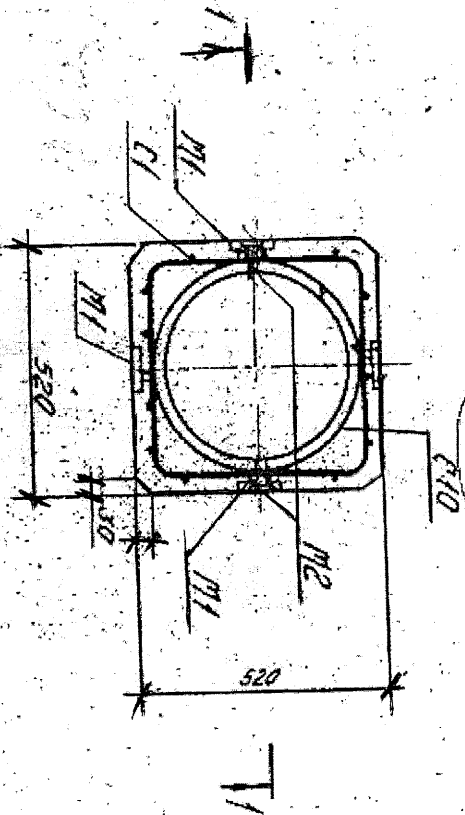


7250

ЦНИПРОМЗДРАНИИ  
Москва

Ин. констр. от	Р.Р.	Датинская
Рук. групп.	Шелест	Шелестулина
Инженер	Эммануил	Кузнецова
Проверил	Шелест	Шелестулина



СБ4А-1. ~~СБ4Б-1~~

Спецификация орматурных и вспомогательных изделий

Марка	Марка	Кол-во	№
стопки	изделия	шт.	листа
СБ4А-1	С1	1	9
СБ4А-1	С10	1	13
СБ4Б-1	М1	4	15
СБ4Б-1	М2	2	16

Технические показатели

Марка	Марка	Единица	Стандарт
стопки	изделия	шт.	л
СБ4А-1	С1	200	0,05
СБ4Б-1	М1	200	0,05

Выборка стали на стопки, л

Марка	Марка	Кол-во	№
стопки	изделия	шт.	листа
СБ4А-1	С1	1	9
СБ4А-1	С10	1	13
СБ4Б-1	М1	4	15
СБ4Б-1	М2	2	16

Схема установки в стопках деревянных пробок для крепления рулонного ковра приведена на листе 8

ТК

Стопки СБ4А-1, СБ4Б-1

Проект	Р.Р.
Ин. констр. от	Р.Р.
Рук. групп.	Шелест
Инженер	Эммануил
Проверил	Шелест